

Ortsrat Offensen  
Ortsrat Offensen  
Am Feuergraben 10  
37170 Uslar

26.05.2013

Email: friedrichsc@vr-web.de

Regierungspräsidium Kassel  
Dezernat 21 Regionalplanung  
Steinweg 6  
34117 Kassel

## **Stellungnahme zur Änderung der Neuaufstellung des Teilregionalplans Energie Nordhessen 2013:**

### **Allgemeine Anmerkungen**

#### Allgemeine Stellungnahme

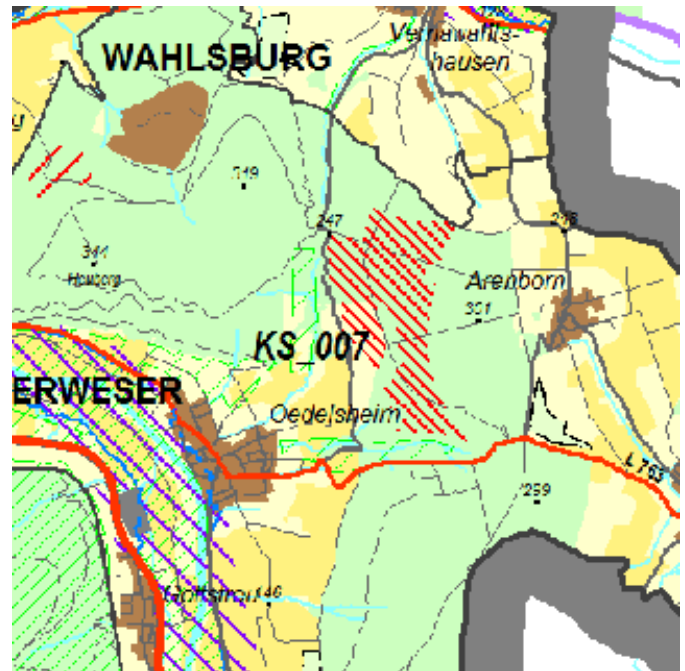
Grundsätzlich ist die Initiative zur Erzeugung regenerativer Energie zu begrüßen. Es sollte jedoch unter Berücksichtigung des Schutzes der Natur, der Umwelt und der Menschen ein vernünftiges und verträgliches Maß zur Nutzung regenerativer Energien gefunden werden. Vorzugsflächen sollten in vorbelasteten Bereichen z. B. von Industrieansiedlungen, Autobahnen, Bahntrassen o.ä. gesucht werden. Ein „Ausverkauf“ der Landschaft, bei dem jeder mögliche Bereich mit genug Potential für einen wirtschaftlichen Betrieb ausgewiesen wird, ist keinesfalls erstrebenswert.

Der Ortsrat der Ortschaft Offensen (Niedersachsen) legt die nachfolgenden Einsprüche gegen die benannten Vorschlagsflächen ein.

### **Plankarte**

## KS 007 Einspruch

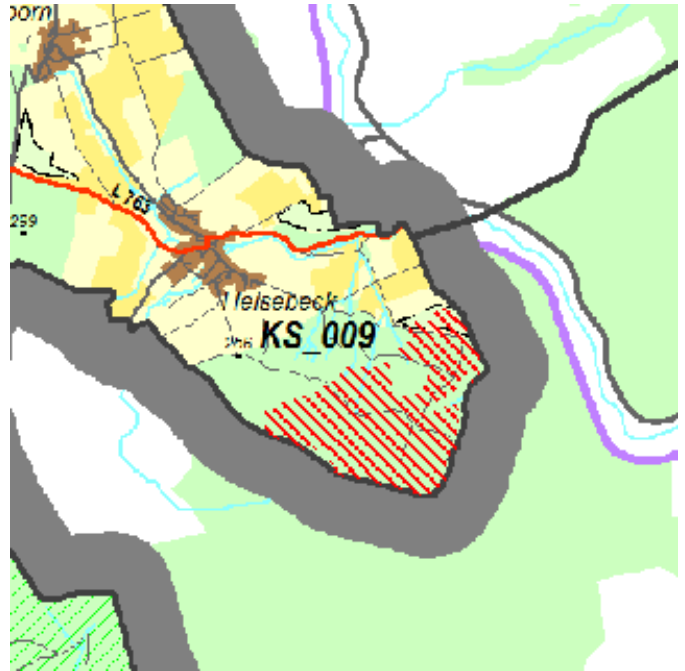
Stellungnahme unter Bezugnahme auf die Plankarte  
an den Koordinaten 3542430/5718489



Die Vorschlagsfläche KS 007 liegt westlich von Offensen. Die geplanten WEA werden aufgrund ihrer exponierten Lage und der Bauwerkshöhe in direkter Sichtbeziehung zur Ortschaft liegen und beeinträchtigen das Landschaftsbild in erheblichem Maße negativ. Im Zusammenhang mit Suchraum KS 009 und einer zusätzlich auf niedersächsischer Seite geplanten WEA in der Gemarkung Uslar- Verliehhausen wird sich für die Ortschaft eine bedrückende Wirkung ergeben. Abends bei tiefstehender Sonne ist Schattenwurf auf die Ortschaft zu befürchten. Aufgrund der Hauptwindrichtung aus Süd- Südwest- West ist mit Lärmbelästigung zu rechnen. Der Suchraum befindet sich in einem Leitkorridor des Vogelzuges. Fortpflanzungs-, Aufzucht-, Ruhe- und Lebensräume bedrohter Vogelarten (u.a. Milan, Schwarzstorch, etc...), die im Suchraum zu beobachten sind und die von dort im Tal der Schwülme auf Nahrungssuche gehen, werden beschädigt oder zerstört. Die Arten werden durch die Maßnahme vertrieben und das einzelne Individuum gefährdet. Der Erhaltungszustand der lokalen Population wird dadurch wesentlich verschlechtert. Dies steht dem BNatSchG entgegen. Aus den genannten Gründen ist die Vorschlagsfläche nicht akzeptabel und wird vom Ortsrat der Ortschaft Offensen abgelehnt.

## KS 009 Einspruch

Stellungnahme unter Bezugnahme auf die Plankarte  
an den Koordinaten 3546752/5716231



Die Vorschlagsfläche KS 009 liegt südlich von Offensen. Die geplanten WEA liegen in direkter Sichtbeziehung zur Ortschaft und beeinträchtigen das Landschaftsbild in erheblichem Maße negativ. Im Zusammenhang mit Suchraum KS 007 und einer zusätzlich auf niedersächsischer Seite geplanten WEA in der Gemarkung Uslar- Verliehausen wird sich für die Ortschaft eine bedrückende Wirkung ergeben. Im Winter bei tiefstehender Sonne ist Schattenwurf auf die Ortschaft zu befürchten. Aufgrund der Hauptwindrichtung aus Süd-Südwest- West ist mit erheblicher Lärmbelastigung zu rechnen. Der Suchraum befindet sich in einem Leitkorridor des Vogelzuges. Fortpflanzungs-, Aufzucht-, Ruhe- und Lebensräume bedrohter Vogelarten (u.a. Milan, Schwarzstorch, etc...), die im Suchraum zu beobachten sind und die von dort im Tal der Schwülme auf Nahrungssuche gehen, werden beschädigt oder zerstört. Die Arten werden durch die Maßnahme vertrieben und das einzelne Individuum gefährdet. Der Erhaltungszustand der lokalen Population wird dadurch wesentlich verschlechtert. Dies steht dem BNatSchG entgegen. Aus den genannten Gründen ist die Vorschlagsfläche nicht akzeptabel und wird vom Ortsrat der Ortschaft Offensen abgelehnt.

## Steckbriefe

### **zu KS\_007**

Die Vorschlagsfläche KS 007 liegt westlich von Offensen. Die geplanten WEA werden aufgrund ihrer exponierten Lage und der Bauwerkshöhe in direkter Sichtbeziehung zur Ortschaft liegen und beeinträchtigen das Landschaftsbild in erheblichem Maße negativ. Im Zusammenhang mit Suchraum KS 009 und einer zusätzlich auf niedersächsischer Seite geplanten WEA in der Gemarkung Uslar- Verliehausen wird sich für die Ortschaft eine bedrückende Wirkung ergeben. Abends bei tiefstehender Sonne ist Schattenwurf auf die Ortschaft zu befürchten. Aufgrund der Hauptwindrichtung aus Süd- Südwest- West ist mit Lärmbelästigung zu rechnen. Der Suchraum befindet sich in einem Leitkorridor des Vogelzuges. Fortpflanzungs-, Aufzucht-, Ruhe- und Lebensräume bedrohter Vogelarten (u.a. Milan, Schwarzstorch, etc...), die im Suchraum zu beobachten sind und die von dort im Tal der Schwülme auf Nahrungssuche gehen, werden beschädigt oder zerstört. Die Arten werden durch die Maßnahme vertrieben und das einzelne Individuum gefährdet. Der Erhaltungszustand der lokalen Population wird dadurch wesentlich verschlechtert. Dies steht dem BNatSchG entgegen. Aus den genannten Gründen ist die Vorschlagsfläche nicht akzeptabel und wird vom Ortsrat der Ortschaft Offensen abgelehnt.

### **zu KS\_009**

Die Vorschlagsfläche KS 009 liegt südlich von Offensen. Die geplanten WEA liegen in direkter Sichtbeziehung zur Ortschaft und beeinträchtigen das Landschaftsbild in erheblichem Maße negativ. Im Zusammenhang mit Suchraum KS 007 und einer zusätzlich auf niedersächsischer Seite geplanten WEA in der Gemarkung Uslar- Verliehausen wird sich für die Ortschaft eine bedrückende Wirkung ergeben. Im Winter bei tiefstehender Sonne ist Schattenwurf auf die Ortschaft zu befürchten. Aufgrund der Hauptwindrichtung aus Süd- Südwest- West ist mit erheblicher Lärmbelästigung zu rechnen. Der Suchraum befindet sich in einem Leitkorridor des Vogelzuges. Fortpflanzungs-, Aufzucht-, Ruhe- und Lebensräume bedrohter Vogelarten (u.a. Milan, Schwarzstorch, etc...), die im Suchraum zu beobachten sind und die von dort im Tal der Schwülme auf Nahrungssuche gehen, werden beschädigt oder zerstört. Die Arten werden durch die Maßnahme vertrieben und das einzelne Individuum gefährdet. Der Erhaltungszustand der lokalen Population wird dadurch wesentlich verschlechtert. Dies steht dem BNatSchG entgegen. Aus den genannten Gründen ist die Vorschlagsfläche nicht akzeptabel und wird vom Ortsrat der Ortschaft Offensen abgelehnt.

---

(Ortsrat Offensen)